

## 特長

- ベビーカーのタイヤによる汚れや濡れを防止します。
- 簡単に脱着できます。
- 丸めてコンパクトになるので携帯に便利です。
- しっかり固定できるので、風の日も安心です。

## 使用方法



ベビーカーを折りたたみ、前輪にカバーをかぶせてひもで締めてください。

車内や室内に置く際は、後輪にカバーをかぶせてください。

## 注意

- 気温の高い日に、車内に放置すると熱で変質する場合があります。
- お子様の手が届かない所に保管してください。

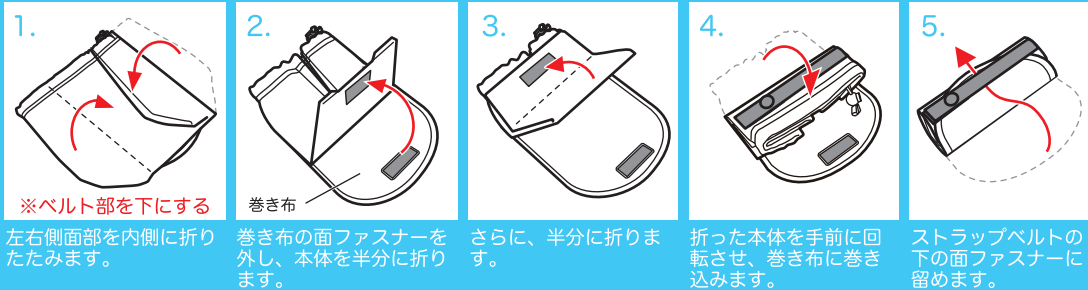
## お手入れ方法

- 使用後の汚れは軽く手でたたいて払ってください。汚れがひどい場合は、中性洗剤を薄めタオルに付けたもので軽く表面をふき、水ぶきしてください。その後、風通しのよいところで陰干ししてください。
- 漂白剤は使用しないでください。

材質：本体布地      ポリエステル 80%  
                                 綿 20%  
裏面                      PVC  
バイアステープ      ナイロン  
ベルト                   ポリプロピレン

入数：1コ

## たたみ方



※ベルト部を下にする

左右側面部を内側に折りたたみます。

巻き布

巻き布の面ファスナーを外し、本体を半分に折りたたみます。

さらに、半分に折りたたみます。

折った本体を手前に回転させ、巻き布に巻き込みます。

ストラップベルトの下の面ファスナーに留めます。

## 当社 ベビーカー対応商品

- ・ ファインアール WL II
- ・ ファインアール カルネオ
- ・ ファインアール カルネオ アッパー
- ・ サルティオ
- ・ ワイリッシュロイド

○ 製品の外観および仕様は、品質向上のため予告なく一部変更する場合があります。

この商品の品質で、お気づきの点がございましたらお手数ですが下記までご連絡ください。

株式会社リッチェル

富山市水橋桜木136 〒939-0592  
お客様相談室/TEL(076)478-2957  
(受付時間:土日、祝祭日を除く平日9:00~17:00)  
<http://www.richell.co.jp/>



1007

MADE IN CHINA