

この説明事項をよくお読みの上、正しくご使用ください。

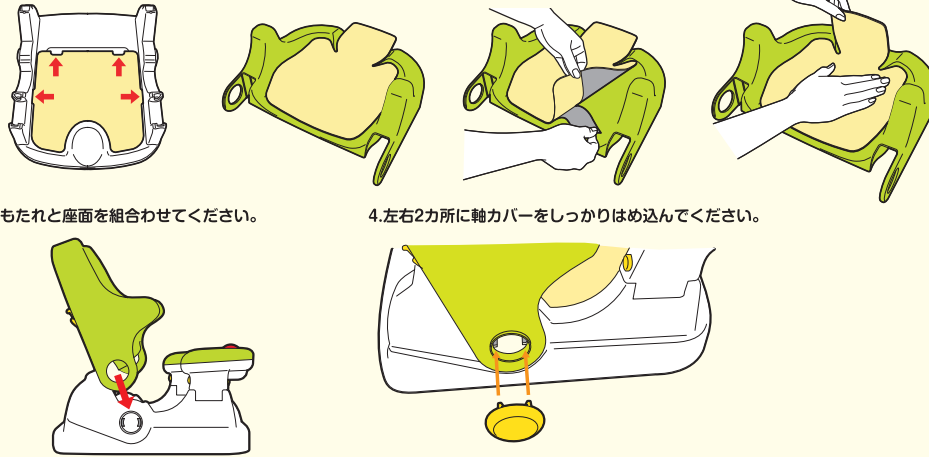
対象年齢 3カ月～24カ月頃まで

〔使用目的と用途〕

リッチェルの「バスチェア マット付」は、お子様の入浴を補助するための椅子です。リクライニング式なので、お子様の成長に合わせて3段階の使い方が可能です。

背もたれの取付け方

1. 座面マットを4カ所のツメに差込んでください。
2. 背面マットを手順に従って取付けてください。
 - ・マットを背もたれに当てて、貼る位置を確認してください。
 - ・マットがズレないように注意しながら、下のハクリ紙を剥がして中心から空気を抜くように貼ってください。
 - ・残りのハクリ紙を剥がして中心から空気を抜くように貼ってください。
3. 背もたれと座面を組合わせてください。
4. 左右2カ所に軸カバーをしっかりとめ込んでください。



各部の名称と特長

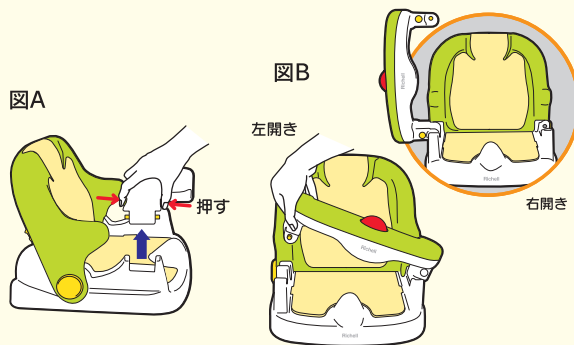
- 左右どちらでも開閉できるセーフティーバー
- 3段階リクライニングできるゆったり背もたれ



- 【注意】 ●この商品は、お子様の入浴を補助するためのものです。バスチェアの用途以外での使用はしないでください。
- 使用中は保護者の方が必ず付きそい、お子様を座らせたまま絶対に一人にしないでください。
 - お子様を座らせたまま持ち上げて移動しないでください。手を滑らせたり、背もたれが外れてお子様が落ちるおそれがあります。
 - 高い場所や不安定な場所および浴槽の中では使用しないでください。
 - リクライニング状態で使用する時は、お子様の首などが不安定になるような寝かせ方はしないでください。
 - お子様を座らせたままリクライニングの角度調整はしないでください。
 - 背もたれのストッパーが確実に固定部にセットされていることを確認してから使用してください。
 - セーフティーバーが左右しっかりロックされているか確認してから使用してください。
 - 座面下やセーフティーバーで、お子様の指などを挟まないよう注意してください。
- 《お手入れ方法》
- カビが発生するおそれがありますので、よく洗った後、乾いたタオルで水気を拭き取ってください。
 - 汚れてしまった場合は、ぬるま湯か薄めた中性洗剤で洗ってください。

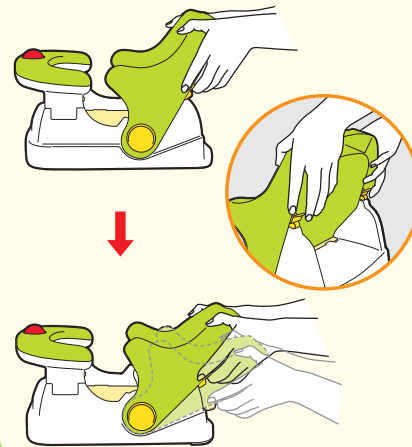
バスチェアの使用法

1. お風呂場の床など使用したい場所にバスチェアを置いてください。
2. セーフティーバーのロックボタンを押しながら(図A)、持ち上げるように横に開いてください。(図B)
 - ※) 左右どちらでもできます。
3. お子様を注意して座らせてください。
4. セーフティーバーをセットします。しっかりと左右共にロックされているか確認してください。
5. お子様をバスチェアから出す時は、ロックボタンを(図A)のように押しながらセーフティーバーを持ち上げるように開いてください。



リクライニングの方法

1. ストッパーを左右同時に引き上げ、ストッパーを解除した状態で、背もたれを倒したい角度まで倒してください。
2. 背もたれ裏側のストッパーが確実にストッパー固定部にセットされているか、背もたれを奥に押し確認してください。



※) 商品は予告なく変更する場合があります。

品質表示	
材 質	背もたれ・座面・セーフティーバー：ポリプロピレン
	ロックボタン・軸カバー
	ストッパー・ボール
	ゴム脚
	座面マット・背もたれマット
	ABS樹脂
	エラストマー
	EVA樹脂
耐熱温度	
	背もたれ・座面・セーフティーバー：120℃
	ロックボタン・軸カバー
	ストッパー・ボール
	ゴム脚
	座面マット・背もたれマット
	80℃
	80℃
	70℃

- 取扱上の注意
- 火のそばに置かないでください。
 - たわしまたはみがき粉でみがくと、キズがつくおそれがあります。

●この商品の品質で、お気づきの点がございましたらお手数ですが下記までご連絡ください。

株式会社 リッチェル
 富山市水橋松木136 F 839-0582
 お客様相談室/TEL(076)478-2957
 (受付時間:土日、祝祭日を除く)
 平日9:00~17:00
<http://www.ricHELL.co.jp/>



4 973655 465301

MADE IN CHINA



サイズ 32.5×40×30.5H (cm)