

タイヤカバー

特長

- ベビーカーのタイヤによる汚れや濡れを防止します。
- 簡単に脱着できます。
- 丸めてコンパクトになるので携帯に便利です。
- しっかり固定できるので、風の日も安心です。

注意

- 気温の高い日に、車内に放置すると熱で変質する場合があります。
- お子様の手が届かない所に保管してください。

使用方法



ベビーカーを折りたたみ、前輪にカバーをかぶせてひもで締めてください。



車内や室内に置く際は、後輪にカバーをかぶせてください。

お手入れ方法

- 使用後の汚れは軽く手でたたいて払ってください。汚れがひどい場合は、中性洗剤を薄めタオルに付けたもので軽く表面をふき、水ぶぎしてください。その後、風通しのよいところで陰干ししてください。
- 漂白剤は使用しないでください。

サイズ 29×15×19H (cm)

丸めた時：φ6.5×18 (cm)

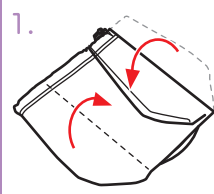
材質：本体布地 ポリエステル 80%

綿 20%

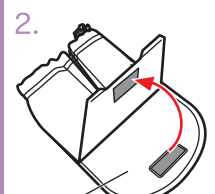
ベルト ポリプロピレン

入数：1コ

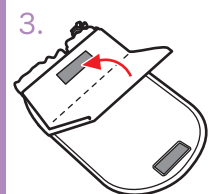
たたみ方



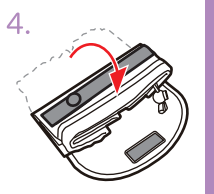
※ベルト部を下にする
左右側面部を内側に折りたたみます。



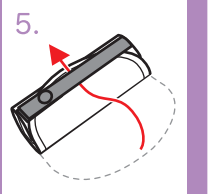
巻き布
巻き布の面ファスナーを外し、本体を半分に折ります。



さらに、半分に折ります。



折った本体を手前に回転させ、巻き布に巻き込みます。



ストラップベルトの下の面ファスナーに留めます。

当社 ベビーカー対応商品

- ・サルティオ
- ・ファインール カルネオ アッパー
- ・ファインール カルネオ セキュア
- ・ワイリッシュロイド

○ 製品の的外観および仕様は、品質向上のため予告なく一部変更する場合があります。

この商品の品質で、お気づきの点がございましたらお手数ですが下記までご連絡ください。

株式会社 リッチェル

富山市水橋桜木136 〒939-0592
お客様相談室/TEL(076)478-2957
(受付時間:土日、祝祭日を除く平日9:00~17:00)
<http://www.richell.co.jp/>



1105

MADE IN CHINA

